

Serie HV8

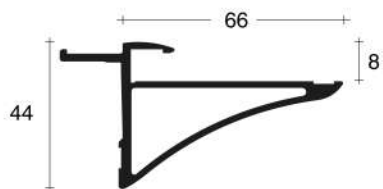
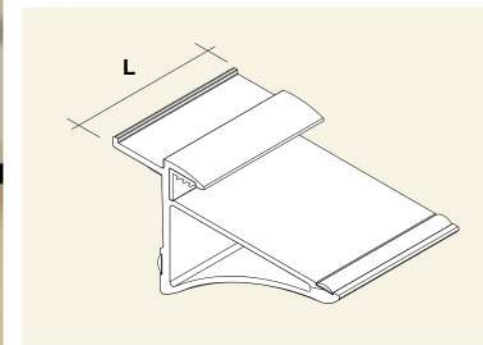
Profilo per mensole in vetro sp. 8 mm, ad innesto su orizzontale e punto fisso.

HV8 Series

Profile for glass shelves 8 mm thick. To be inserted into horizontal profiles and single point supports.

Comprensivo di guarnizioni trasparenti.

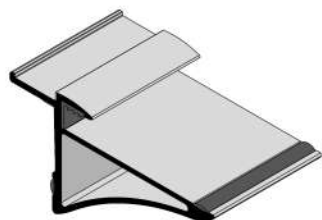
Complete with transparent gaskets.



HV8.G

Codici Codes	Al	L
HV8.G004		45
HV8.G030		300
HV8.G060		600
HV8.G300		3000

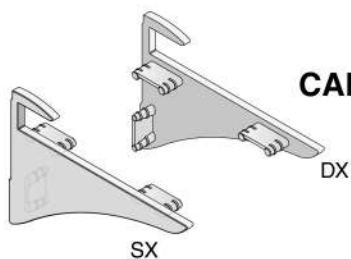
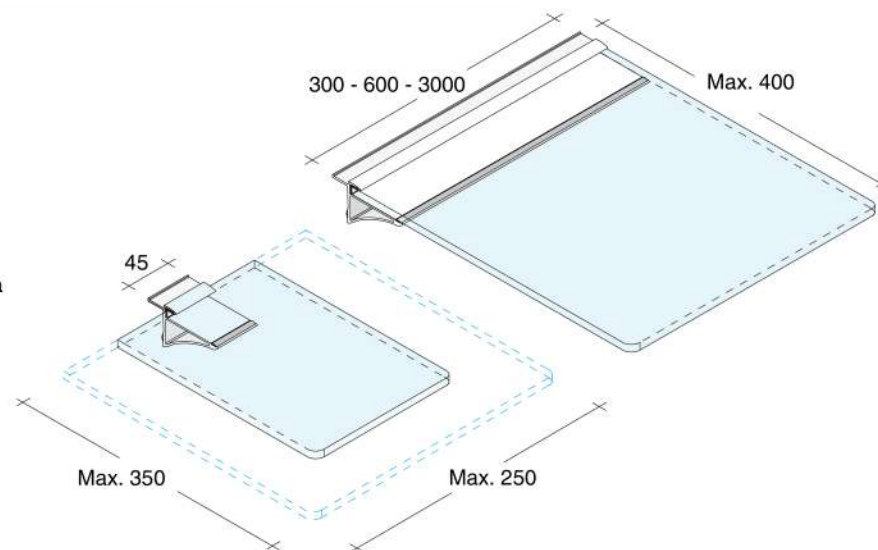
Teste ossidate
Anodized heads



HV8.C

Codici Codes	Al	L
HV8.C004		45
HV8.C030		300
HV8.C060		600

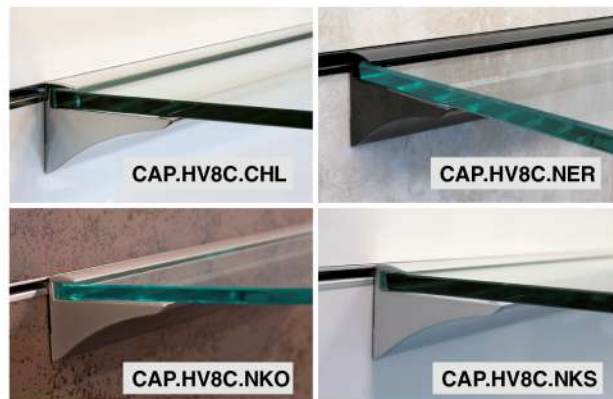
Teste grezze a vista
Not anodized heads



CAP.HV8C

Coppia di tappi laterali di finitura
Pair of lateral finishing end caps

Finiture Finisings	Alluminio Aluminium	Al
Superficie simil-acciaio inox Stainless steel optical	SSO	
Argento satinato Satinized Silver	NAT	
Nero Black	ANE*	
Brillante Brilliant	LUX*	



Comportamento al carico
di HV8 è ottimale se utilizzato per tutta la lunghezza della lastra

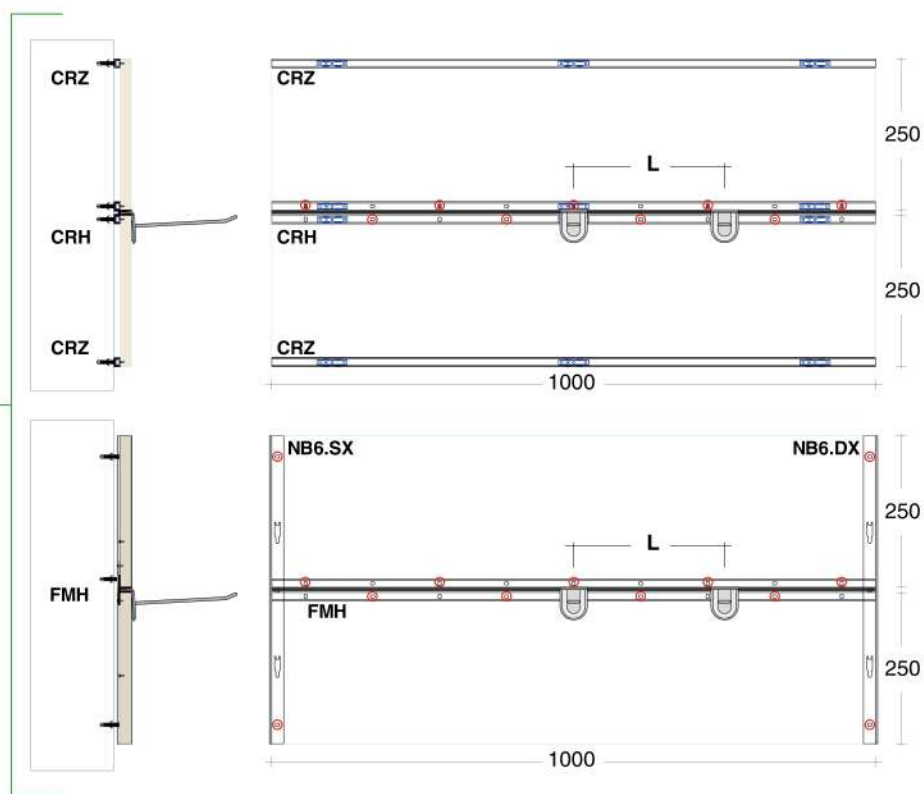
HV8 load behaviour
is optimal if the support is used for the whole length of the glass



DATI CAPACITÀ DI CARICO

LOADING CAPACITY DATA

VALUTAZIONE
DEL CARICO
THE
EVALUATION
METHOD



- I punti di ancoraggio dei profili, interessati dalla prova di carico, sono cerchiati in rosso.

- I supporti di prova sono posizionati a centro doga e con carico uniformemente distribuito.

- 'L' indica la distanza minima fra due supporti uguali, necessaria per garantire la portata indicata.

- All profiles fixing points, involved in the load test, are highlighted in red color.

- Tested supports are placed in the middle of the profile with an evenly distributed load.

- 'L' indicates the minimum distance between two equal supports necessary to guarantee the indicated load capacity.

	L
	[cm]
Serie TOH	60
Serie SHB / SHQ / SHF	10
Serie SHT	30
Serie 28H	60
Serie 22H	60